

Резинометаллические виброопоры

Технические характеристики:

Температура эксплуатации:

- от минус 40 до плюс 80 градусов С;
- от минус 50 до плюс 180 градусов С (специального назначения).

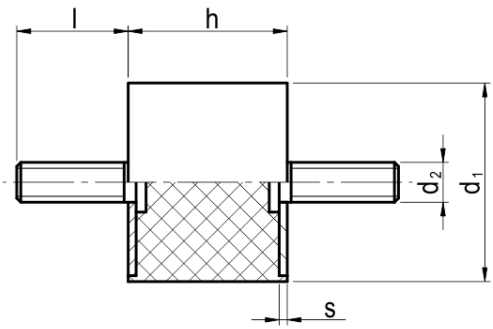
Твердость, Шор А:

- мягкая 40...46 ед.;
- стандартная 52...57 ед.;
- жесткая 68...72 ед.;

Покрывтие стальной части:

- оцинкованная сталь;
- сталь без покрытия;
- нержавеющая сталь.

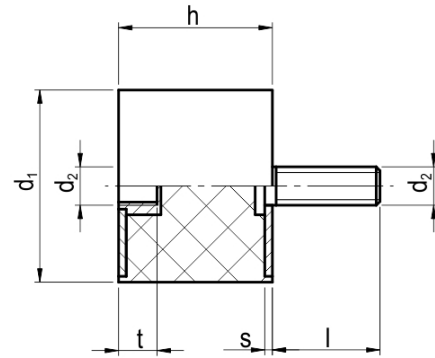
Виброопоры: Тип А



Тип	d ₁	h										d ₂	l	S*
А	6	7	8	10	13	-	-	-	-	-	-	M3	6	0,8
А	8	6	8	10	13	15	-	-	-	-	-	M3	6	1
А	10	6	8	10	12	15	18	20	-	-	-	M4	10	1,2
А	15	6	8	10	12	15	20	25	-	-	-	M4	10	1,4
А	18	6	8,5	10	13	15	-	-	-	-	-	M6	18	2
А	20	6	8	10	13	15	20	25	30	-	-	M6	18	2
А	25	8	10	15	20	25	30	40	-	-	-	M6	18	2
А	30	10	15	20	25	30	35	40	-	-	-	M8	20	2
А	40	10	15	20	25	30	35	40	45	50	-	M8	23	2
А	50	15	20	25	30	35	40	45	50	60	-	M10	28	2
А	60	15	20	25	30	35	40	45	50	60	-	M10	28	2
А	70	20	25	30	35	40	45	50	55	60	70	M10	27	3
А	75	20	25	30	35	40	45	50	55	60	70	M12	37	3
А	80	30	40	50	60	80	-	-	-	-	-	M12	37	3
А	100	25	30	35	40	45	50	55	60	75	100	M16	41	3
А	125	40	55	60	70	75	100	125	-	-	-	M16	41	3
А	150	45	50	55	60	75	100	120	150	-	-	M16	41	4
А	164	75	-	-	-	-	-	-	-	-	-	M16	41	4
А	200	100	-	-	-	-	-	-	-	-	-	M20	40	5

*- размер может быть изменен по требованию заказчика;

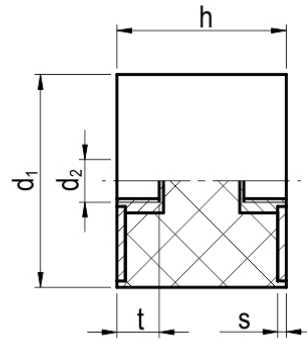
Виброопоры: Тип В



Тип	d ₁	h										d ₂	l	t	S*
		7	8	10	13	-	-	-	-	-	-				
В	6	7	8	10	13	-	-	-	-	-	-	M3	6	3	0,8
В	8	6	8	10	13	15	-	-	-	-	-	M3	6	3	1
В	10	8	10	12	15	18	20	-	-	-	-	M4	10	4	1,2
В	15	8	10	12	15	20	25	-	-	-	-	M4	10	4	1,4
В	18	13	15	-	-	-	-	-	-	-	-	M6	18	6	2
В	20	10	13	15	20	25	30	-	-	-	-	M6	18	6	2
В	25	10	15	20	25	30	40	-	-	-	-	M6	18	6	2
В	30	15	20	25	30	35	40	-	-	-	-	M8	20	8	2
В	40	15	20	25	30	35	40	45	50	-	-	M8	23	8	2
В	50	20	25	30	35	40	45	50	60	-	-	M10	28	10	2
В	60	20	25	30	35	40	45	50	60	-	-	M10	28	10	2
В	70	25	30	35	40	45	50	55	60	70	-	M10	27	10	3
В	75	25	30	35	40	45	50	55	60	70	-	M12	37	12	3
В	80	30	40	50	60	80	-	-	-	-	-	M12	37	12	3
В	100	25	30	35	40	45	50	55	60	75	100	M16	41	16	3
В	125	40	55	60	70	75	100	125	-	-	-	M16	41	16	3
В	150	45	50	55	60	75	100	120	150	-	-	M16	41	16	4
В	164	75	-	-	-	-	-	-	-	-	-	M16	41	16	4
В	200	100	-	-	-	-	-	-	-	-	-	M20	40	20	5

*- размер может быть изменен по требованию заказчика;

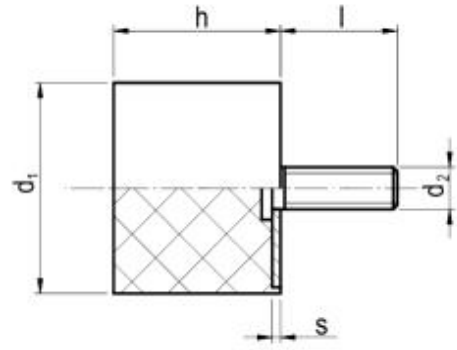
Виброопоры: Тип С



Тип	d ₁		h									d ₂	t	S*
С	6	7	8	10	13	-	-	-	-	-	-	M3	3	0,8
С	8	8	10	13	15	-	-	-	-	-	-	M3	3	1
С	10	10	12	15	18	20	-	-	-	-	-	M4	4	1,2
С	15	10	12	15	20	25	-	-	-	-	-	M4	4	1,4
С	18	15	-	-	-	-	-	-	-	-	-	M6	6	2
С	20	15	20	25	30	-	-	-	-	-	-	M6	6	2
С	25	15	20	25	30	40	-	-	-	-	-	M6	6	2
С	30	20	25	30	35	40	-	-	-	-	-	M8	8	2
С	40	20	25	30	35	40	45	50	-	-	-	M8	8	2
С	50	25	30	35	40	45	50	60	-	-	-	M10	10	2
С	60	25	30	35	40	45	50	60	-	-	-	M10	10	2
С	70	25	30	35	40	45	50	55	60	70	-	M10	10	3
С	75	30	35	40	45	50	55	60	70	-	-	M12	12	3
С	80	30	40	50	60	80	-	-	-	-	-	M12	12	3
С	100	40	45	50	55	60	75	100	-	-	-	M16	16	3
С	125	40	55	60	70	75	100	125	-	-	-	M16	16	3
С	150	45	50	55	60	75	100	120	150	-	-	M16	16	4
С	164	75	-	-	-	-	-	-	-	-	-	M16	16	4
С	200	100	-	-	-	-	-	-	-	-	-	M20	20	5

*- размер может быть изменен по требованию заказчика;

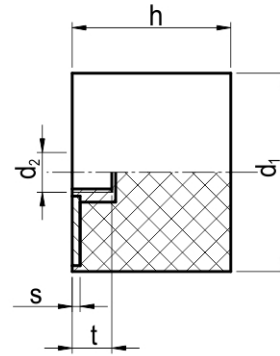
Виброопоры: Тип D



Тип	d ₁		h								d ₂	l	S*	
D	6	7	8	10	13	-	-	-	-	-	-	M3	6	0,8
D	8	6	8	10	13	15	-	-	-	-	-	M3	6	1
D	10	6	8	10	12	15	18	20	-	-	-	M4	10	1,2
D	15	6	8	10	12	15	20	25	-	-	-	M4	10	1,4
D	18	6	7,5	8,5	10	13	15	-	-	-	-	M6	18	2
D	20	6	8	10	13	15	20	25	30	-	-	M6	18	2
D	25	6	8	10	15	20	25	30	40	-	-	M6	18	2
D	30	6	8	10	15	20	25	30	35	40	-	M8	20	2
D	40	8	10	15	20	25	30	35	40	45	50	M8	23	2
D	50	10	15	20	25	30	35	40	45	50	60	M10	28	2
D	60	15	20	25	30	35	40	45	50	60	-	M10	28	2
D	70	20	25	30	35	40	45	50	55	60	70	M10	27	3
D	75	20	25	30	35	40	45	50	55	60	70	M12	37	3
D	80	17	30	40	50	60	80	-	-	-	-	M12	37	3
D	100	25	30	35	40	45	50	55	60	75	100	M16	41	3
D	125	40	55	60	70	75	100	125	-	-	-	M16	41	3
D	150	45	50	55	60	75	100	120	150	-	-	M16	41	4
D	164	75	-	-	-	-	-	-	-	-	-	M16	41	4
D	200	100	-	-	-	-	-	-	-	-	-	M20	40	5

*- размер может быть изменен по требованию заказчика;

Виброопоры: Тип D



Тип	d ₁		h									d ₂	t	S*	
	6	7	8	10	13	-	-	-	-	-	-				-
Е	8	6	8	10	13	15	-	-	-	-	-	-	M3	3	1
Е	10	8	10	12	15	18	20	-	-	-	-	-	M4	4	1,2
Е	15	8	10	12	15	20	25	-	-	-	-	-	M4	4	1,4
Е	18	10	15	-	-	-	-	-	-	-	-	-	M6	6	2
Е	20	15	20	25	30	-	-	-	-	-	-	-	M6	6	2
Е	25	10	15	20	25	30	40	-	-	-	-	-	M6	6	2
Е	30	15	20	25	30	35	40	-	-	-	-	-	M8	8	2
Е	40	15	20	25	30	35	40	45	50	-	-	-	M8	8	2
Е	50	15	20	25	30	35	40	45	50	60	-	-	M10	10	2
Е	60	20	25	30	35	40	45	50	60	-	-	-	M10	10	2
Е	70	20	25	30	35	40	45	50	55	60	70	-	M10	10	3
Е	75	20	25	30	35	40	45	50	55	60	70	-	M12	12	3
Е	80	30	40	50	60	80	-	-	-	-	-	-	M12	12	3
Е	100	30	40	45	50	55	60	75	100	-	-	-	M16	16	3
Е	125	40	55	60	70	75	100	125	-	-	-	-	M16	16	3
Е	150	45	50	55	60	75	100	120	150	-	-	-	M16	16	4
Е	164	75	-	-	-	-	-	-	-	-	-	-	M16	16	4
Е	200	100	-	-	-	-	-	-	-	-	-	-	M20	20	5

*- размер может быть изменен по требованию заказчика;